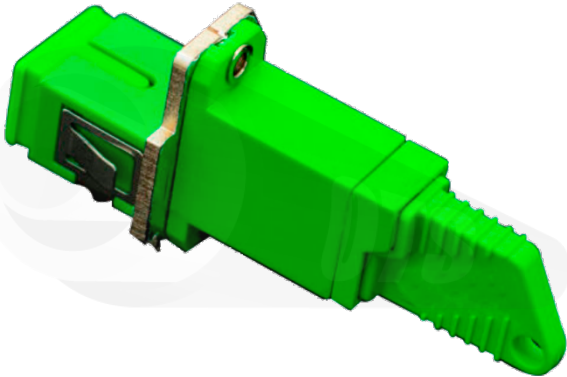


Adaptador híbrido SC (APC) / E2000 (APC) Monomodo



Adaptador con entrada SC Hembra y E2000 Hembra simplex monomodo se usa cuando necesitas acoplar o enfrentar férulas de un conector SC con conector E2000 en una bandeja o en una caja terminal de fibra óptica. Están fabricados en plástico de alta resistencia dando precisión al momento de centrar los núcleos de las fibras y el ajuste del conector.

CARACTERÍSTICAS

Tipo de adaptador	SC/APC	E2000/APC
Color	Verde	
Número de canal	Simplex	
Modo Fibra	SM – Monomodo	
Pérdida de inserción	APC ≤ 0.2 dB	
Pérdida de retorno	≤ 0.20 dB	
Durabilidad	1000 veces el valor de cambio típico ≤ 0.20 dB	
Material de la carcasa	Plástico	
Temperatura de funcionamiento	-25°C a 70°C	
Temperatura de almacenamiento	-25°C a 70°C	