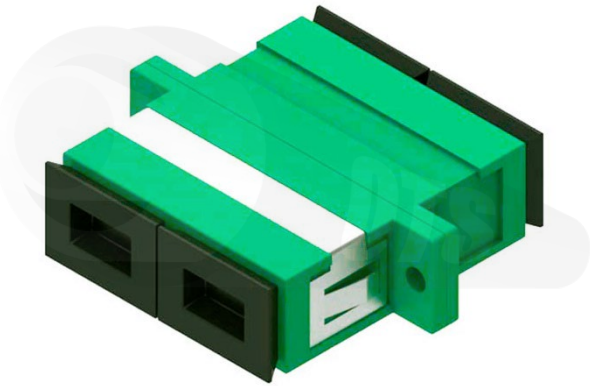


Adaptador SC (APC) Duplex Monomodo



Adaptador SC dúplex monomodo se usa cuando necesitas acoplar o enfrentar dos férulas de conectores SC (APC) en una bandeja o en una caja terminal de fibra óptica. Están fabricados en plástico de alta resistencia dando precisión al momento de centrar los núcleos de las fibras y el ajuste del conector.

CARACTERÍSTICAS

Tipo de adaptador	SC/APC
Color	Verde
Número de canal	Duplex
Modo Fibra	Monomodo
Pérdida de inserción	APC ≤ 0.2 dB
Durabilidad	1000 veces el valor de cambio típico ≤ 0.20 dB
Material de la carcasa	Plástico
Temperatura de funcionamiento	$-20^{\circ}\text{C}+70^{\circ}\text{C}$
Temperatura de almacenamiento	$-20^{\circ}\text{C}+70^{\circ}\text{C}$

