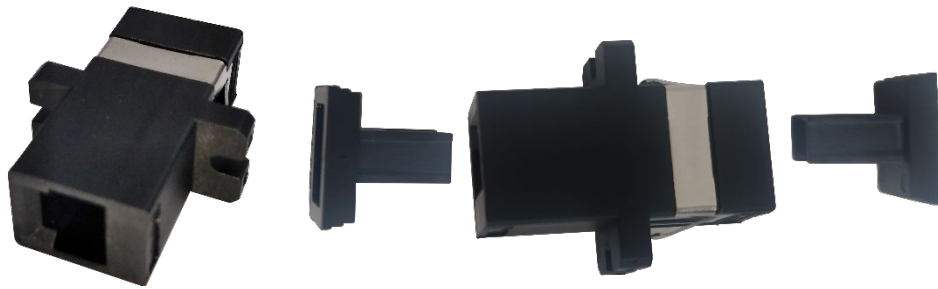


ADAPTADOR FIBRA ÓPTICA MTRJ



Los adaptadores de fibra óptica MTRJ son esenciales en redes de comunicación, ya que permiten la conexión precisa de cables de fibra óptica equipados con conectores MTRJ. Estos adaptadores aseguran una transmisión de datos confiable en aplicaciones de telecomunicaciones y centros de datos, gracias a su diseño compacto y mecanismo de acoplamiento eficiente. Su versatilidad los convierte en una opción popular para lograr conexiones sólidas en espacios reducidos.

Características Generales:

| | |
|------------------------------------|--|
| Conectores | MTRJ a MTRJ |
| Material | Polímero |
| Montaje | Montaje independiente o en mamparo (orificio: 0,41 x 0,38 pulgadas, 10,4 mm x 9,7 mm). |
| Material de la funda de alineación | Ninguno (utiliza pasadores de alineación) |
| Canales | Dúplex |
| Precisión | Multimodo |
| Color | Negro |
| Pérdida de inserción (IL) | <0,2 dB |
| Durabilidad | <0,1 dB de cambio después de 500 enfrentamiento |
| Temperatura de funcionamiento | -4 ° C a +75 ° C (+25 ° F a +165 ° F) |

