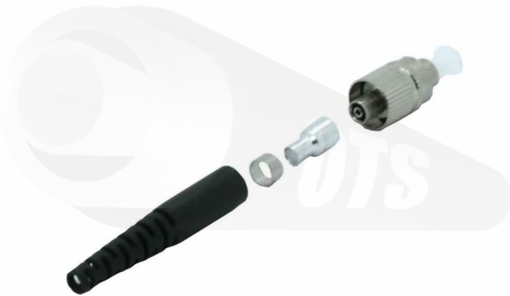


# Conector FC (UPC) Monomodo



El conector FC (UPC) OTS, Utiliza una férula de 1.25 mm, está disponible para fibras Monomodo, para pulidos UPC. Los conectores vienen con botas estándar adecuadas para cubiertas con diámetro de 900µm, 2 mm y 3 mm. (El conector con la bota para cada diámetro tienen diferente número de parte). El conector está disponible en simplex en colores metálico.

## CARACTERÍSTICAS

- Cumple con la norma IEC 61754-20 y TIA 604-10-A, normas de Telcordia y ANSI/TIA/EIA-568.B.3
- Baja pérdida por inserción y reflexión por retorno
- Férula Zirconia de cerámica con acabado en plástico de alta gama
- Compatible RoHS, REACH SVHC

ESPECIFICACIONES	UPC SÍMPLEX
<b>Diámetro de bota</b>	900µm, 2 mm y 3 mm.
<b>Color de Bota</b>	Negra
<b>Diámetro de Férula</b>	1.25 mm
<b>Perdida por Retorno (Típica)</b>	-55 dB
<b>Perdida por Inserción (Típica)</b>	0.20 dB
<b>Longitud de Onda Operacional</b>	1260 nm ~ 1625 nm
<b>Longitud de Onda Típica</b>	1310 nm y 1550 nm
<b>Temperatura Operacional</b>	-25°C ~ + 70°C